

檢查後注意事項

在進行結直腸鏡檢查後一般都可以恢復正常飲食。但若果曾接受鎮靜劑注射的人仕，最好由家人或朋友陪同離開。

病人在檢查當天應留意以下事項：

- 切勿飲酒
- 切勿駕駛車輛、操作器械或簽署重要文件

併發症

結直腸鏡檢查及瘰肉割除術一般都是安全的，但亦可能發生下列的併發症：

- 腸壁遭意外劃破，引致腹膜炎，需要施手術縫合破口，腸壁穿破率少於二分之一。
- 取組織檢驗或割除瘰肉的地方可能會有輕微出血，機會率為百分之二，一般會自動停止。

www.colorectal.com.hk



中心簡介

結直腸外科及腹腔鏡手術中心於2004年6月在中環成立首間醫務所，由資深的外科專科醫生為病人提供診症、腸胃內窺鏡檢查和手術服務。

位於中環和尖沙咀的手術中心面積逾千呎，聘用註冊護士，並設有獨立的檢查治療室。中心環境優雅舒適，設備完善，務求為病人提供高質素的服務。



結直腸外科及
腹腔鏡手術中心
COLORECTAL AND LAPAROSCOPIC
SURGERY CENTRE

結直腸鏡 (大腸鏡)

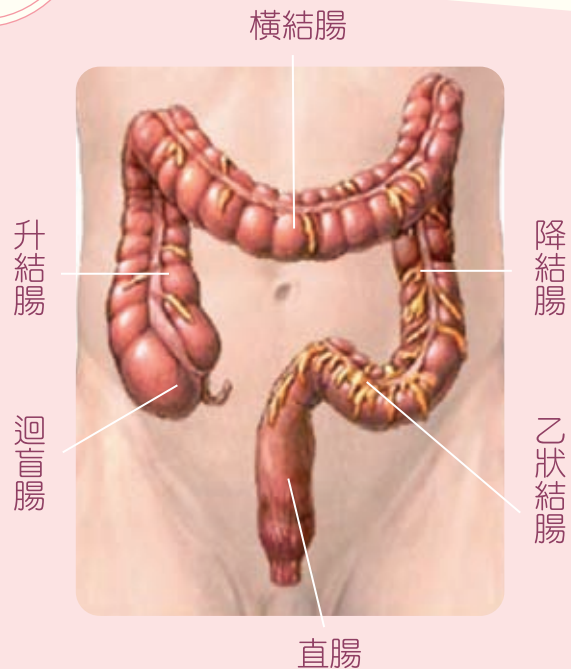


中環醫務所
☎ 2810 8818
📍 畢打街1-3號
中建大廈1331室
(地鐵站G出口)



尖沙咀醫務所
☎ 2366 3881
📍 堪當利士道8號
格蘭中心1304-5室
(地鐵站A2出口)

如有任何查詢，請致電到診所



圖二：結直腸位置

認識結直腸鏡

結直腸鏡（大腸鏡）是一條幼長的光導纖維內窺鏡，外圍直徑1.1厘米(圖一)；經由肛門引進結直腸至迴盲腸部位(圖二)；清晰的影像即時被傳送至螢光幕上。醫生在進行檢查時，如發現結直腸黏膜有病變或瘰肉(圖三)，可即時抽取組織作化驗及割除瘰肉。



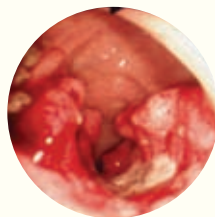
圖一：結直腸鏡



圖三：結腸瘰肉

可診斷的病症

- 結直腸癌(圖四)
- 腸炎
(克隆氏症或潰瘍性結腸炎)
- 瘰肉
- 憩室病
- 直腸靜脈曲張
- 基質腫瘤
- 血管病變



圖四：結直腸癌

提示

如任何人仕身體出現以下的狀況，應當盡快進行結直腸鏡檢查：

- 近親患結直腸癌
- 患有慢性腸炎
- 糞便持續帶血或黏液
- 近期大便習慣出現改變
- 不尋常的便意
- 腹部腫塊
- 貧血
- 年齡於五十歲或以上

檢查前的準備

- 檢查前一至兩日避免進食高纖維食物，如瓜、豆、蔬菜、水果、麥皮等
- 檢查當天需服用醫生處方的瀉藥
- 如對藥物有過敏反應，有服食糖尿藥、薄血丸或亞士匹靈等藥物，請預早通知醫生
- 檢查前除下假牙、眼鏡和所有金屬物品，換上本中心提供的衣服

檢查過程

- 病人要側臥及屈曲雙腿
- 醫生會注射鎮痛劑，病人在熟睡情況下進行檢查
- 檢查時有儀器監察病人的血壓、心跳及血含氧量
- 整個過程約需時15至45分鐘
- 檢查完畢後病人會迅速甦醒